

Raucherzeuger

Produktinformationen

Thermische Behandlung von Nahrungsmitteln

Rationelle Verfahrensprozesse

Erfolgreiche Technik

Individualisierte Konzeption

Das ist die VOS Schott GmbH

Tradition, die verpflichtet

Traditionelle Aspekte des Räucherns

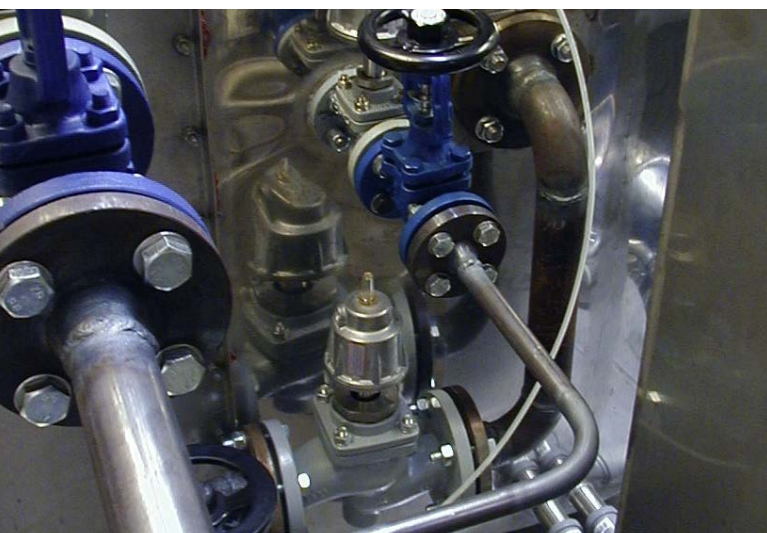
- Haltbarmachen und Konservieren von Nahrungsmitteln
- Veredeln von Lebensmitteln
- Anwenden erprobter Arbeitstechniken

Qualitätsmerkmale modernen Räucherns

- Produktionssicherheit durch mc-gesteuerte Verfahrensabläufe
- Das Endprodukt, etwas Besonderes
 - aufgrund individueller Rezeptur
 - kombiniert mit bester Konditionierung der Behandlungsatmosphäre

Räucherverfahren, vielseitig wie noch nie

- Glimmrauchverfahren mit naturbelassenem Sägemehl oder Hackspänen
- Reibrauchverfahren durch Rotationsantrieb von Buchenkanthölzern
- Dampfrauchverfahren mit überhitztem Wasserdampf-Luftgemisch als Trägermedium für die räucherwirksamen Substanzen aus Hackspänen
- Flüssigrauchverfahren auf der Basis des Zerstäubens von handelsüblichem Flüssigrauch



VOSS-Raucherzeuger – so vielseitig wie die Räucherverfahren

Reibraucherzeuger RRI–RRIV

- Rauchentwicklung bei Bedarf sofort verfügbar, auch ohne Vorglühen
- intermittierende und zirkulierende Arbeitsweise im geschlossenen System
- exakt produktbezogene Rauchdichte und -intensität durch variablen Anpressdruck der Kanthölzer auf das Reiberad
- restloser Verbrauch der Reibhölzer
- keine Überräucherung
- verfahrensbedingt geringe Umweltbelastung

Typ	Abmessung außen (B×T×H)	Kanthölzer	Anschlusswerte (Elt.)
RR I	350×900×1400 mm	2×(80×80×800) mm	400 V, 50 Hz, 5,5 kW
RR II	500×900×1400 mm	2×(80×80×800) mm	400 V, 50 Hz, 5,5 kW
RR III	500×900×1670 mm	2×(80×80×1000) mm	400 V, 50 Hz, 5,5 kW
RR IV	500×900×1670 mm	2×(80×100×1000) mm	400 V, 50 Hz, 7,5 kW
RR IV/2	500×900×1850 mm	2×2×(80×100×1000) mm	400 V, 50 Hz, 2×7,5 kW

Glimmraucherzeuger GIGANT

- hervorragendes Intensivräucherergebnis
- bestes Raucharoma bei Verwendung von Qualitätsräuchergut
- arbeitet abluftmengen- und emissionsreduziert
- sehr gute keimabtötende Wirkung
- optional mit Abluftreinigungssystem, Temperaturüberwachung und Löschvorrichtung
- als Einbautürvariante lieferbar

Typ	Abmessung außen (B×T×H)	Trichterfüllmenge	Anschlusswerte (Elt.)
GIGANT I	350×595×1200	ca. 25 l / 7,5 kg	3×230/400 V, 50/60 Hz, 1,3 kW
GIGANT II	500×595×1200	ca. 50 l / 15 kg	3×230/400 V, 50/60 Hz, 1,3 kW
GIGANT II/ET	auf Anfrage	auf Anfrage	3×230/400 V, 50/60 Hz, 1,3 kW
GIGANT III	700×625×1720	Ca. 110 l / 25-30 kg	3×230/400 V, 50/60 Hz, 2,2 kW

Dampfrauchverfahren KREZ

- für industrielle Fleisch- und Wurstproduktion
- konstante Rauchintensität
- Übertragung auf das Produkt durch Kondensation
- Abrauchvernichtung ohne Kaminanschluss über Verwascher
- Anschlusswerte: Elt. 9 kW; Sattedampf (0,5 bar) aus bauseitiger Dampfversorgung 10-30 kg/h

Flüssigrauchsysteme FR I/2 und FR I/ET

- zum Zerstäuben von handelsüblichen Flüssigrauch-Konzentraten
- Ansaugung aus den Lieferantengebinden
- Konditionierung der Behandlungsatmosphäre durch Zweistoffdüsen-system
- integrierte Dosierpumpe

Sicher, modern, zukunftsorientiert

VOSS trifft den Geschmack der Kunden und erfüllt die Forderungen der Industrie. Wir unterstützen Sie auch bei der Wartung und Pflege Ihres Raucherzeugers, zum Beispiel als

Sachkundige für die Kontrollmessungen gemäß den Sicherheitsregeln für Räucheranlagen zur Nahrungsmittelbehandlung (BGR 138).

VOSSCHOTT



VOS Schott GmbH

Am Seefeld 3
35510 Butzbach

Fon +49 6033 9190-0
Fax +49 6033 9190-20
E-Mail info@vos-schott.com

©www.doco.de 03/2010

www.vos-schott.com